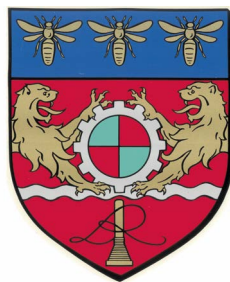


ESPACE CULTUREL FRANCOIS MITTERRAND



Au sein de l'espace culturel F. Mitterrand, découvrez une salle modulable pouvant faire office de salle de spectacles, salle des fêtes et thé dansant.



Romilly-sur-Seine

SOMMAIRE

SALLE DES FÊTES

[Un espace polyvalent](#)

[Les tarifs](#)

[Les conditions de location](#)

[Plan de la salle](#)

[Plan de la scène](#)

PARTENAIRES

[En chiffre](#)

[Devenir partenaire de la prochaine saison culturelle](#)

[Les partenaires de la saisons culturelles 2015/2016](#)

SALLE DES FÊTES

La salle des fêtes vous permet d'organiser vos cérémonies dans un cadre spacieux et modulable. Réalisez la réception de votre mariage, fêtez votre anniversaire et accueillez du public lors de vos animations associatives...

Un espace polyvalent

L'entrée principale de la salle des fêtes donne sur un hall d'accueil (50 m²), sur la droite, les vestiaires puis les sanitaires.

En face de deux doubles portes laissent transparaître le foyer (104 m²), il permet d'accueillir une centaine de personnes pour des petites réceptions. Lorsque l'on ouvre la cloison mobile, il retrouve son activité principale de bar et offre une vue direct sur la salle et la scène (équipé d'un bar et d'un réfrigérateur). A côté un local de réchauffement équipé d'une plaque électrique à deux corps, d'un four à gaz avec deux feux, de deux lave vaisselles, d'une plonge et d'une chambre froide. Un local de rangement pour le mobilier est lui aussi attenant au foyer. Nous disposons de 500 chaises, 31 tables de 1,20 m de longueur et 60 tables de 1,80 m de longueur.

A gauche de l'entrée, les deux doubles portes vitrées débouchent sur la salle de spectacles. D'une surface de 475,40 m² (soit 24,30 m de longueur et 19,70 m de largeur) en configuration concert, nous pouvons installer 450 personnes dans de bonnes conditions, ce chiffre varie en fonction des utilisations (repas, thé dansant, petit spectacle, exposition, etc..) Un régisseur toujours présent calcule l'effectif en tenant compte des aménagements (tables, scène, exposition et autres volumes diminuant la surface au sol).

La scène a une ouverture de 8 m et une profondeur de 6 m.

SALLE DES FÊTES

Les tarifs

	Romilly-sur-Seine	Extérieurs à Romilly-sur-Seine
1 jour	816 €	1 224 €
2 jours	1 224 €	1 836€

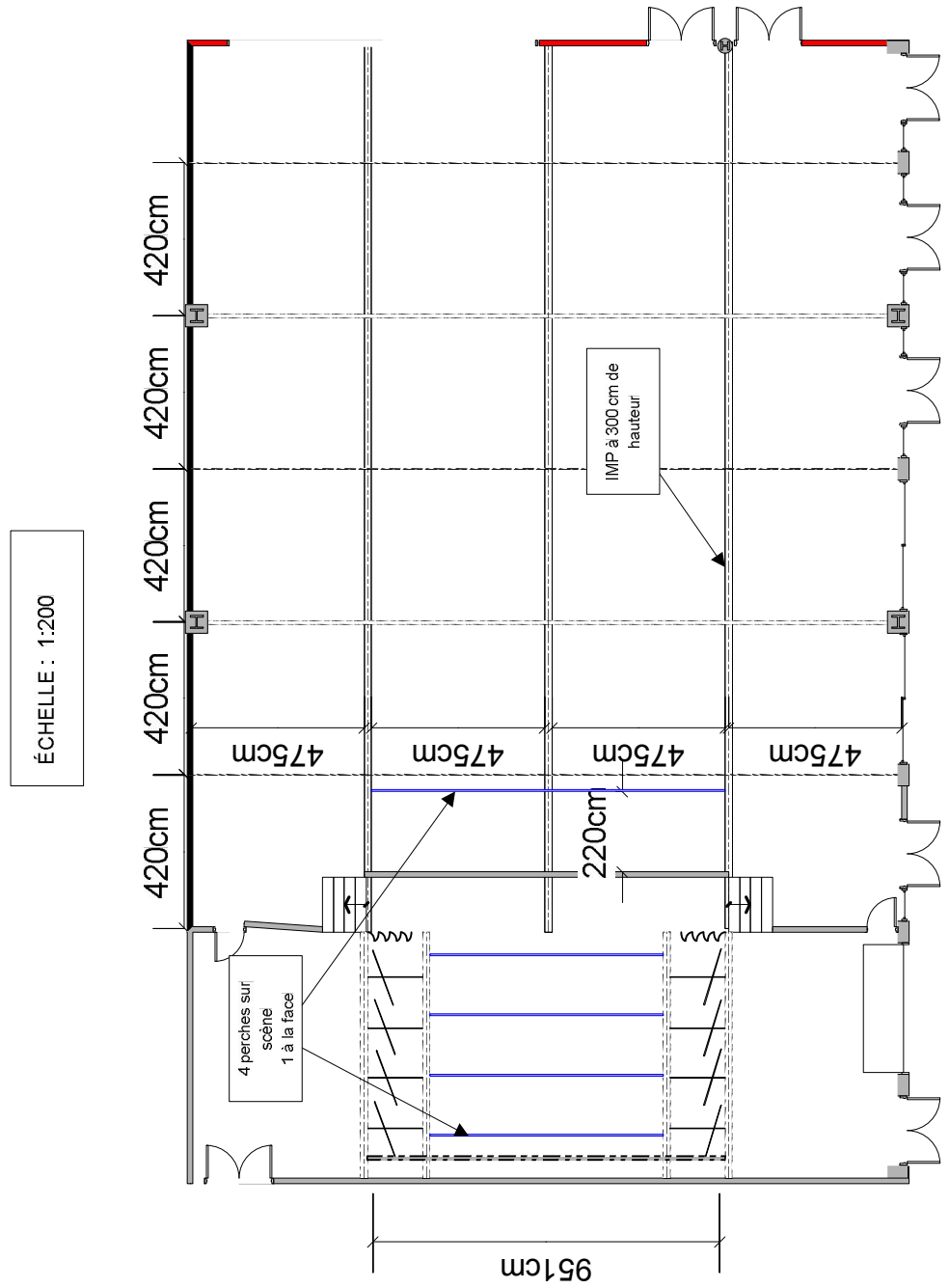
Les conditions de location

Habitants à Romilly-sur-Seine ou à l'extérieur, il est possible de louer la salle des fêtes, la réservation s'effectue un an à l'avance. Pour les modalités de mise à disposition et de réservation, nous vous invitons à prendre contact avec le service culturel.

Michel Rousseau - Service Culturel
Mairie de Romilly-sur-Seine - Espace culturel F. Mitterrand
70, avenue Pierre Brossolette - 10100 Romilly-sur-Seine
Tel. 03.25.39.65.25 - Fax : 03.25.39.49.49
E-mail : mrousseau@mairie-romilly-sur-seine.fr

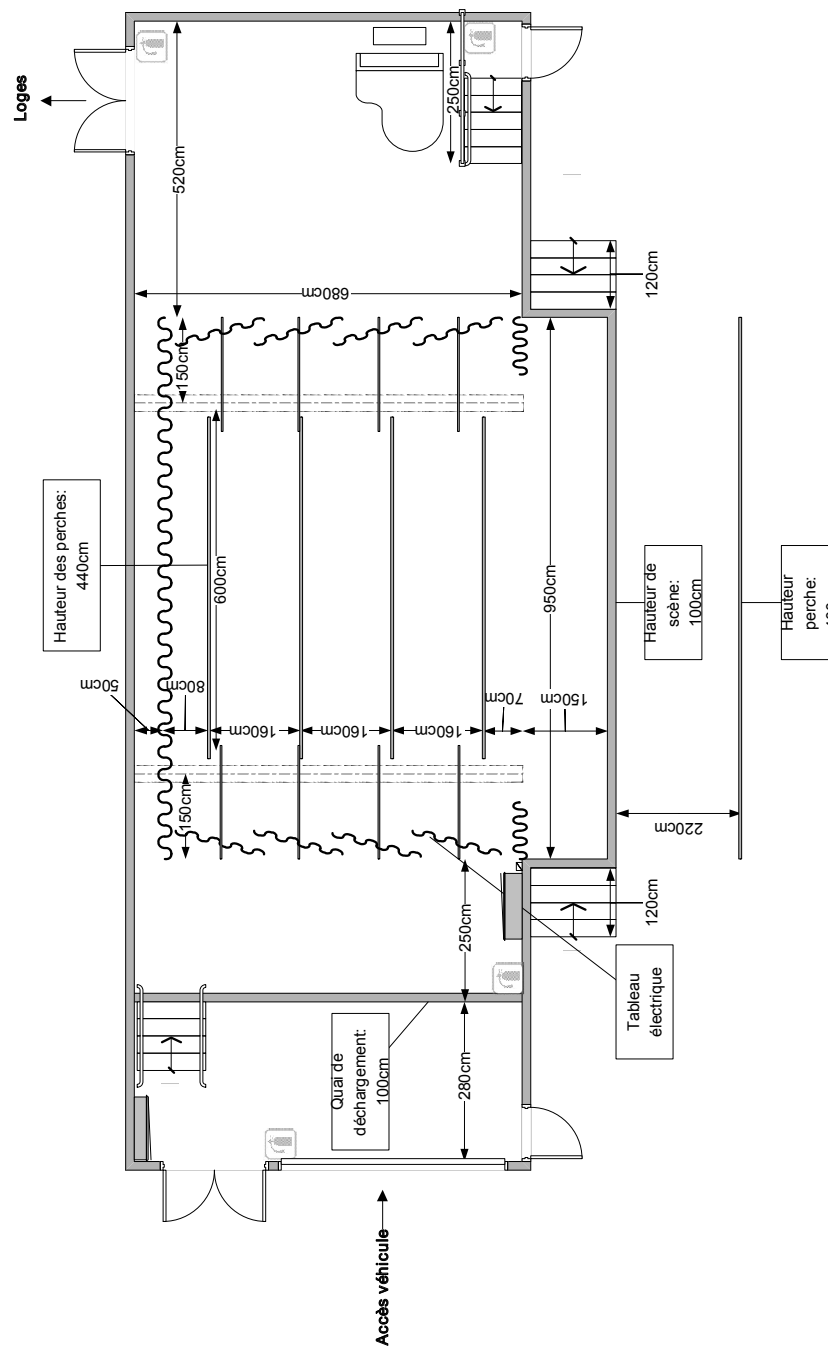
SALLE DES FÊTES

Plan de la salle



SALLE DES FÊTES

Plan de la scène



PLAN DE SCENE	ÉCHELLE : 1:100
Vue de dessus	

PARTENAIRES

En chiffre

10

places de spectacles gratuites minimums

1 500

affiches diffusées dans toute la ville

8 000

plaquettes distribuées dans toutes les boîtes aux lettres de la ville.

Devenir partenaire de la prochaine saison culturelle

Vous avez une entreprise ou un commerce, vous souhaitez apparaître sur nos différents supports de communication et disposez de place de spectacles gratuites, devenez partenaire de notre saison culturelle.

Michel Rousseau - Service Culturel
Mairie de Romilly-sur-Seine - Espace culturel F. Mitterrand
70, avenue Pierre Brossolette - 10100 Romilly-sur-Seine
Tel. 03.25.39.65.25 - Fax : 03.25.39.49.49
E-mail : mrousseau@mairie-romilly-sur-seine.fr

PARTENAIRES

Les partenaires de la saison culturelle 2016/2017



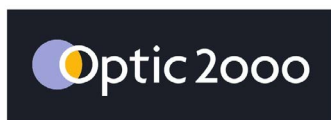
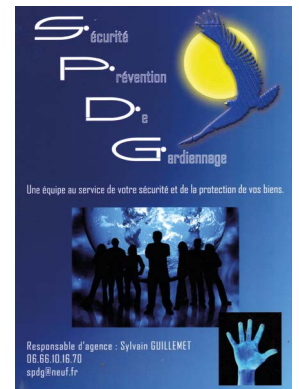
BERTIN & DEFFONTAINES
Agents Généraux
ROMILLY SUR SEINE



Banque - Assurance
Téléphonie mobile



Rue de la Boule d'or
ROMILLY-SUR-SEINE



Une nouvelle vision de la vie
C.C. LECLERC • ROMILLY SUR SEINE



Une saison
culturelle
pour

TOUS !

