

La nature au coeur de la ville



Venez respirer l'air frais au parc de la Béchère,
profitez des itinéraires de randonnées le long du canal
et pour les plus sportifs testez le parcours de santé.
A vos baskets !!



A découvrir

L'Espace Vivant de la
Bonneterie ouvre ses
portes **tous les jeudis**
du mois d'août
de 14h à 17h.
Visite libre : 2 €
Visite guidée à 14h30 : 5 €

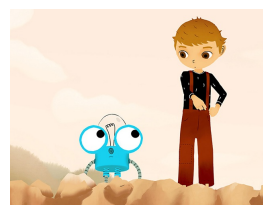
[Un petit aperçu](#)



Ateliers BD

Samedis 5 et 26 août
la Médiathèque propose
aux enfants ou adultes
un atelier BD.
Inscription gratuite.
A vos crayons !

[Plus d'infos](#)



Ciné-goûter

"Les P'tits explorateurs",
film d'animation pour les
enfants à partir de 3 ans
sera projeté le
mercredi 16 août à 14h30
au Cinéma l'EDEN.
Sur réservation !

[Bande annonce](#)

Infos pratiques

Tous les lundis, la circulation des rues Magenta et

Voltaire Sellières est rétablie dès 13h30.

L'accès à vos commerces vous est facilité.



0,5€

Romilly-sur-Seine



à vélo

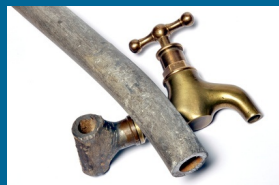


Découvrir Romilly à vélo

Arpentez les rues de la ville du cycle, à la découverte de son histoire et de son patrimoine naturel au guidon de votre vélo. Le livret "Romilly-sur-Seine à vélo" est disponible à la Boutique de l'Office de Tourisme.

Sur le vif : Reportages

La campagne aux portes de la ville : à découvrir le cadre naturel de Crancey, Gélannes, Pars-lès-Romilly, Maizières-la-Grande-Paroisse et Saint-Hilaire-sous-Romilly ainsi que l'attractivité de notre ville à visualiser dans un reportage signé Canal 32. A revoir en replay !



Enquête

A tous les destinataires de l'enquête sur les branchements plomb, nous vous remercions de prendre le temps de répondre au questionnaire qui vous a été envoyé. Merci de vos retours.

Cet email a été envoyé à {EMAIL}.

Vous avez reçu cet email car vous vous êtes inscrit sur le site de la ville de Romilly-sur-Seine

[Se désinscrire](#)